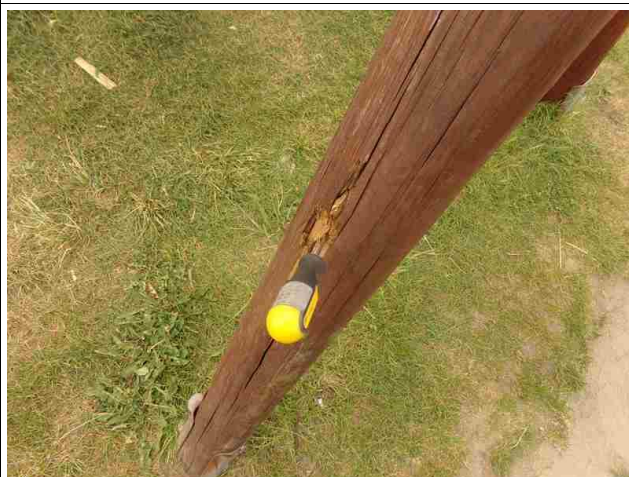


## Zestawienie usterek z fotografiami

– zestaw ze zjeżdżalnią – stwierdzono  
wypróchnienie 5 słupów –wymiana



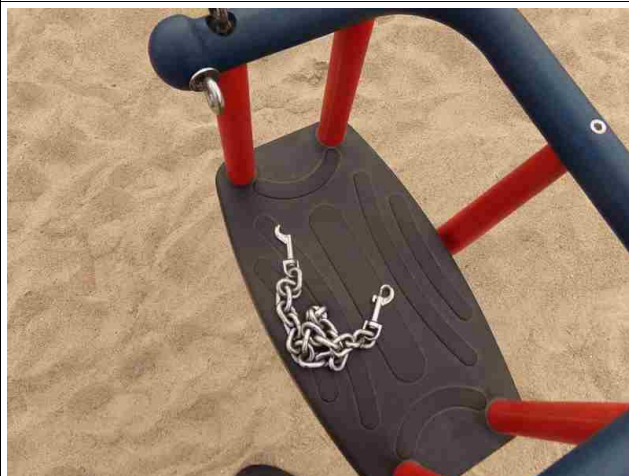
– huśtawka wahadłowa podwójna – stwierdzono  
wypróchnienie 3 słupów oraz uszkodzenie  
mocowania elementu usztywniającego  
konstrukcję –wymiana uszkodzonych  
elementów



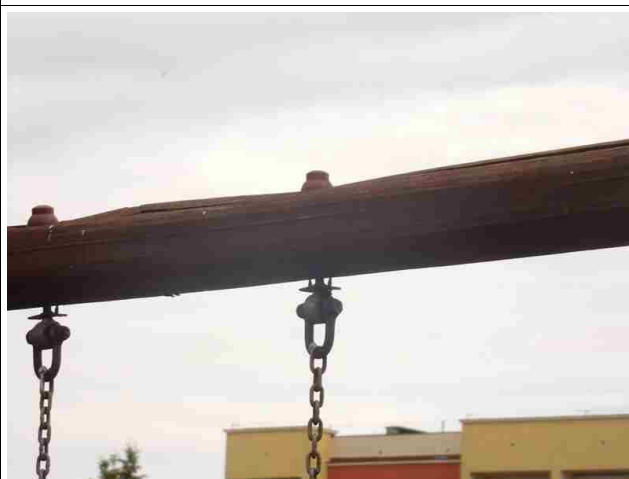
– ławka wypoczynkowa przy wejściu od strony piramidy linowej – stwierdzono wypróchnienie deski w siedzisku –wymiana uszkodzonego elementu



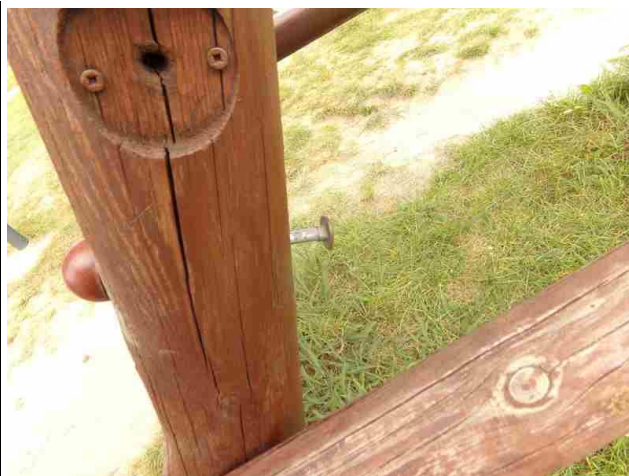
– huśtawka dla rodzica z dzieckiem – stwierdzono uszkodzenie zapięcia w siedzisku koszykowym –wymiana zapięcia



– huśtawka wahadłowa podwójna – stwierdzono wypróchnienie belki górnej, zawiesia „wychodzą” z belki –wymiana uszkodzonego elementu



– zestaw huśtawka + zjeżdżalnia – stwierdzono nie przykręcony stopień drabiny na zjeżdżalnię – przykręcić element



– zestaw huśtawka + zjeżdżalnia – stwierdzono wypróchnienie słupów – wymienić uszkodzone elementy



– loteria liczbowa – stwierdzono brak suwaków do gry – zamontować





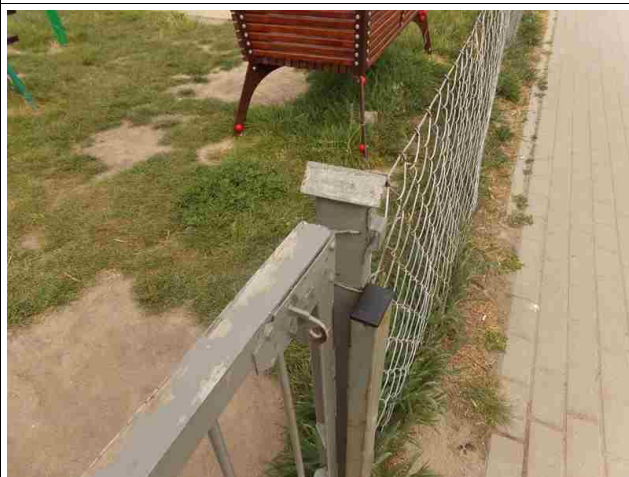
uzupełnić piasek



- Tablica regulaminu – stwierdzono niestabilne zamocowanie w gruncie – ustabilizowanie poprzez zabetonowanie



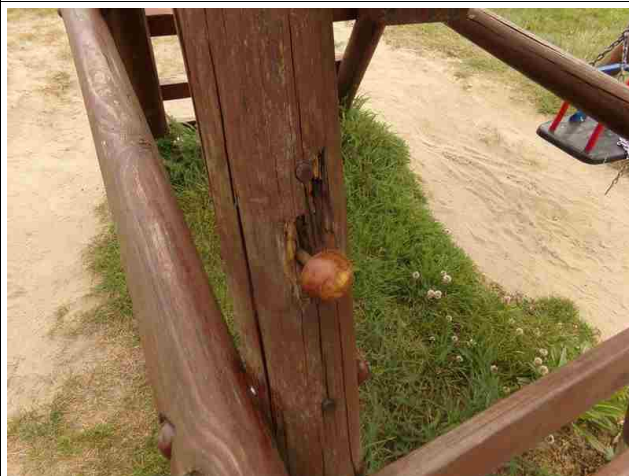
furtka od strony placu zabaw – stwierdzono brak możliwości zamknięcia furtki – zamontowanie mechanizmu zamykającego



ławka wypoczynkowa znajdująca się bliżej stojaka dla rowerów – stwierdzono wypróchnienie deski w siedzisku –wymiana



zestaw zabawowy ze zjeżdżalnią – stwierdzono wystające śruby w słupach pod zjeżdżalnią – zalecane usunięcie śrub i zabezpieczenie otworów



huśtawka wahadłowa –stwierdzono wystające śruby w słupach – zalecane usunięcie śrub i zabezpieczenie otworów

